

SPRAY CHARACTERISTICS

- Hollow cone wide angle spray pattern with uniform distribution of finely atomised droplets.
- Smaller droplets in spray pattern than full cone nozzles of the same capacity at similar pressures.

CONSTRUCTION AND MATERIALS

- One piece in-line body with removable orifice cap.
- No internal vanes or cores for clog resistant performance.
- Available with Male BSPT thread only.
- Brass and Stainless Steel are standard.
- Other materials available to special order.

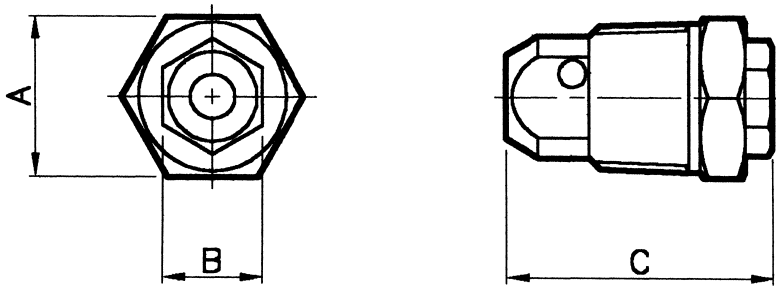
ORDER EXAMPLE

1/2" AH 30 Stainless Steel.



DIMENSIONS AND WEIGHTS

Thread Size	Dimensions (mm)			Weight (g)
	A Hex	B Hex	C	
3/8	18,0	11,3	32,0	60
1/2	25,6	15,3	37,0	90
3/4	28,0	18,0	44,5	140



Maximum Recommended Pressure:
14 Bar.G. (Metal), 7 Bar.G. (Plastic).

CAPACITY CHART

NOZZLE NUMBER	BSPT THREAD SIZE			APPROX. ORIFICE SIZE (mm)		FLOW RATE IN LITRES/MIN AT Bar.G.							SPRAY ANGLE (°) AT 3 Bar.G.
	3/8	1/2	3/4	Outlet	Inlet	1	2	3	4	5	6	7	
	AH 4				2,0	2,4	0,92	1,3	1,6	1,8	2,0	2,2	
AH 5				2,4	2,4	1,1	1,6	2,0	2,3	2,5	2,8	3,0	100
AH 6				2,8	2,4	1,3	1,9	2,4	2,7	3,1	3,4	3,6	105
AH 10				3,6	2,8	2,3	3,2	3,9	4,6	5,1	5,6	6,0	105
AH 15				4,0	4,0	3,4	4,8	5,9	6,8	7,6	8,4	9,0	105
AH 15				4,4	4,0	3,4	4,8	5,9	6,8	7,6	8,4	9,0	110
AH 20				4,8	4,4	4,5	6,4	7,9	9,1	10,2	11,2	12,1	110
AH 25				5,2	4,4	5,7	8,1	9,9	11,4	12,7	14,0	15,1	110
AH 30				6,0	6,0	6,9	9,7	11,8	13,7	15,3	16,8	18,1	110
AH 50				8,0	7,2	11,4	16,1	19,7	22,8	26,5	27,9	30,2	115
AH 80				9,5	10,0	18,2	25,8	31,6	36,5	40,8	44,7	48,2	115
AH 100				10,0	10,0	22,8	32,2	39,5	45,6	51,0	55,8	60,3	115

HOLLOW CONE SPRAY

TYPE AH

Contact our Helpline for any special requirements:
Tel: +44 (0) 151 424 6821
Fax: +44 (0) 151 495 1043
e-mail: sales@delavan.co.uk
Web: www.delavan.co.uk

