



## SPRAY CHARACTERISTICS

- Produces a solid cone pattern with extremely fine particle size.
- Requires low pressure air and very low air flow.
- Suction lift up to 1,2 metres. Will operate with positive head if a shut off in liquid line is provided.
- Flow rates, spray angles and droplet sizes can be modified, with limitation, by variations in air, lift etc.
- Clog free operation of low volume due to relatively large passages.

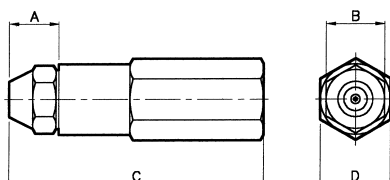
## CONSTRUCTION AND MATERIALS

- Five part construction:
- Nozzle Body - Brass or 416 Stainless Steel ( $\frac{9}{16}$ "-24 UNEF thread).
- Orifice Disc - 403F Stainless Steel, integral with body.
- Distributor - 403F Stainless Steel.
- Screw Pin - Brass or 416 Stainless Steel.
- Seal - Viton - O-ring with Brass nozzle, or PTFE preformed seal with Stainless Steel nozzle.
- 30609 nozzles are produced in Brass with Stainless Steel metering parts.
- 30610 nozzles are produced in Stainless Steel.

## ORDER EXAMPLE

30610-4 = Nozzle.  
29713-2 = Adaptor.

## DIMENSIONS AND WEIGHTS

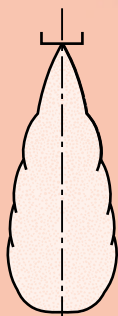


Nozzle Type	Material	Dimensions (mm)				Inlet Sizes		Weight (g)
		A	B Hex	C	D Hex	Air	Liquid	
30610 with 29713-2 Adaptor	Stainless Steel	12,7	15,9	68,3	19,0	1/4" NPT	1/8" NPT	227
30609 with 17147-1 Adaptor	Brass	12,7	15,9	68,3	19,0	1/4" NPT	1/8" NPT	170

## CAPACITY CHART

NOZZLE NUMBER	ATOMISING AIR		FLOW RATE IN LITRES/HOUR AT Bar.G.											SPRAY ANGLES (°)	
	PRESSURE Bar.G.	CAPACITY m <sup>3</sup> /min	GRAVITY HEAD (m)				SIPHON HEIGHT (m)							AT 0,15 (m) HEAD	AT 0,2 (m) HEAD
			0,6	0,45	0,3	0,15	0,03	0,1	0,2	0,3	0,6	0,9	1,2		
30610-1 or 30609-2	0,21	0,010	2,1	1,9	1,5	1,2	0,8	0,6	0,6	0,4	0,2	0,1	-	40	40
	0,35	0,013	2,0	1,9	1,6	1,4	1,0	0,9	0,8	0,6	0,4	0,3	0,2	40	35
	0,7	0,023	1,9	1,8	1,6	1,4	1,2	1,2	1,1	1,0	0,7	0,6	0,4	40	30
	1,0	0,029	1,7	1,6	1,5	1,3	1,2	1,1	1,1	1,0	0,8	0,7	0,6	40	30
	1,4	0,036	1,4	1,4	1,2	1,2	1,1	1,0	0,9	0,9	0,8	0,6	0,6	35	30
	2,1	0,048	0,9	0,9	0,8	0,7	0,7	0,6	0,6	0,6	0,5	0,4	0,3	30	30
	2,8	0,059	-	-	-	0,3	0,4	0,3	0,2	0,2	0,1	-	-	30	30
30610-2 or 30609-3	0,21	0,010	2,2	2,0	1,7	1,4	1,0	0,9	0,7	0,6	0,2	0,1	-	60	45
	0,35	0,014	2,3	2,0	1,8	1,6	1,2	1,1	1,0	0,9	0,6	0,3	0,2	60	40
	0,7	0,024	2,3	2,1	1,9	1,8	1,5	1,4	1,4	1,3	1,1	0,8	0,6	40	30
	1,0	0,031	2,2	2,0	1,9	1,9	1,7	1,6	1,6	1,5	1,3	1,0	0,8	35	30
	1,4	0,036	2,1	2,0	1,7	1,8	1,8	1,7	1,7	1,6	1,4	1,2	1,0	30	30
	2,1	0,051	1,8	1,8	1,5	1,7	1,4	-	-	-	-	-	-	30	-
	2,8	0,063	1,3	1,2	1,0	1,0	-	-	-	-	-	-	-	30	-
30610-3 or 30609-4	0,21	0,010	-	-	-	-	1,5	1,2	1,0	0,7	-	-	-	65	45
	0,35	0,015	-	2,5	2,2	2,0	1,8	1,6	1,5	1,2	0,9	0,5	0,3	65	45
	0,7	0,026	2,8	2,7	2,5	2,3	2,2	2,1	2,0	1,9	,16	-	-	35	30
	1,0	0,033	3,0	2,8	2,6	2,5	2,4	2,3	2,2	2,1	1,9	-	-	30	30
	1,4	0,039	3,1	2,9	2,7	2,6	2,5	2,4	2,3	2,2	2,0	-	-	30	30
	2,1	0,053	3,0	2,8	2,6	2,5	2,4	2,3	2,3	2,2	2,1	-	-	30	30
	2,8	0,067	2,7	2,5	2,4	2,3	2,1	2,1	2,1	2,0	1,9	-	-	30	30

Contact our Helpline for any special requirements:  
Tel: +44 (0) 151 424 6821  
Fax: +44 (0) 151 495 1043  
e-mail: sales@delavan.co.uk  
Web: www.delavan.co.uk



**CAPACITY CHART (CONT.)**

NOZZLE NUMBER	ATOMISING AIR		FLOW RATE IN LITRES/HOUR AT Bar.G.										SPRAY ANGLES (°)		
	PRESSURE Bar.G.	CAPACITY m <sup>3</sup> /min	GRAVITY HEAD (m)				SIPHON HEIGHT (m)						AT 0,15 (m) HEAD	AT 0,2 (m) HEAD	
			0,6	0,45	0,3	0,15	0,03	0,1	0,2	0,3	0,6	0,9			1,2
30610-4 or 30609-5	0,21	0,012	4,3	3,7	3,1	2,6	1,9	1,5	1,3	0,9	-	-	-	65	50
	0,35	0,017	3,9	3,5	2,9	2,6	2,1	1,9	1,6	1,3	0,8	0,4	-	40	45
	0,7	0,030	3,4	3,1	2,7	2,5	2,2	2,0	1,9	1,8	1,3	-	-	35	35
	1,0	0,039	3,1	2,9	2,6	2,5	2,2	2,0	-	-	-	-	-	30	-
	1,4	0,048	2,6	2,4	2,3	1,9	-	-	-	-	-	-	-	30	-
	2,1	0,061	2,0	1,8	1,7	1,6	-	-	-	-	-	-	-	30	-
30610-5 or 30609-7	0,21	0,013	4,8	4,2	3,6	3,0	2,2	1,9	1,5	1,2	0,6	0,2	-	70	50
	0,35	0,019	4,6	4,2	3,6	3,3	2,7	2,5	2,2	1,9	1,1	0,6	-	65	45
	0,7	0,033	4,6	4,2	3,9	3,6	3,3	3,1	2,9	2,7	2,2	-	-	40	35
	1,0	0,043	4,4	4,2	4,0	3,7	3,4	3,3	3,2	3,1	2,6	-	-	35	30
	1,4	0,052	4,3	4,0	3,9	3,7	3,5	3,4	3,4	3,2	2,9	-	-	30	30
	2,1	0,072	4,0	3,9	3,6	3,5	3,6	3,6	3,4	3,3	2,9	-	-	30	30
30610-6 or 30609-8	0,21	0,014	6,4	5,6	4,5	3,8	2,8	2,3	1,9	1,3	-	-	-	65	50
	0,35	0,020	5,9	5,3	4,6	4,0	3,3	3,1	2,6	2,2	1,3	-	-	65	45
	0,7	0,033	5,2	4,8	4,2	4,0	3,7	3,6	3,4	3,1	2,6	-	-	40	35
	1,0	0,043	4,8	4,6	4,2	4,0	3,8	3,7	3,5	3,3	2,7	-	-	40	35
	1,4	0,054	4,5	4,3	4,1	3,8	3,7	3,6	3,5	3,3	2,9	-	-	35	30
	2,1	0,076	4,3	4,0	3,8	3,6	3,3	3,3	3,1	3,0	2,7	-	-	30	30
30610-7 or 30609-9	0,21	0,018	6,89	6,28	5,34	4,01	3,14	2,65	2,08	1,40	0,45	-	-	95	85
	0,35	0,024	6,74	6,09	5,41	4,50	3,79	3,44	3,03	2,54	1,40	0,53	-	85	80
	0,7	0,037	6,78	6,32	5,87	5,26	4,81	4,66	4,35	3,97	2,91	2,04	-	65	65
	1,0	0,048	6,85	6,40	5,87	5,30	4,96	4,77	4,47	4,16	3,48	2,84	-	55	55
	1,4	0,061	6,66	6,21	5,9	5,41	5,07	4,84	4,58	4,24	3,63	3,10	-	45	45
	2,1	0,081	7,15	6,81	6,55	5,98	5,56	5,53	5,22	5,15	4,43	3,71	-	35	35
30610-8 or 30609-11	0,21	0,018	10,3	8,40	7,57	5,15	3,79	2,91	1,85	0,30	-	-	-	95	90
	0,35	0,024	9,77	8,55	7,65	5,87	4,77	4,24	3,41	2,50	-	-	-	95	90
	0,7	0,035	9,69	8,93	8,18	6,81	6,36	5,83	5,22	4,66	2,88	0,53	-	75	75
	1,0	0,046	9,69	9,01	8,40	7,42	6,93	6,70	6,21	5,68	4,35	2,54	-	70	70
	1,4	0,058	9,27	8,67	8,18	7,46	7,08	6,93	6,32	6,02	5,41	3,48	-	65	60
	2,1	0,077	8,48	7,65	7,19	6,66	6,32	6,21	5,72	5,49	3,90	3,29	-	55	55
2,8	0,094	8,63	8,14	7,68	7,00	6,55	6,36	6,09	5,79	4,96	3,86	-	50	50	

AIR ATOMISING

TYPE SN

Contact our Helpline for any special requirements:  
Tel: +44 (0) 151 424 6821  
Fax: +44 (0) 151 495 1043  
e-mail: sales@delavan.co.uk  
Web: www.delavan.co.uk

